

Galeries d'art

L'intégration du motif dans l'oeuvre d'art

RAYMOND BERNATCHEZ

Gageons que vous avez le goût d'aller vous balader, à pied, sur le mont Royal ou sur la rue Sainte-Catherine.

Sur la montagne, je vous suggère une halte à la galerie d'art de la Maison de la culture Côte-des-Neiges. On y présente jusqu'au 14 avril *Motifs à exposition*, constituée des oeuvres de six artistes différents qui intègrent dans leurs travaux une préoccupation pour les motifs de décoration. L'idée est de Catherine Gagné, qui agit comme commissaire invitée et qui a mené le projet à bon port.

Ce sont les oeuvres de Robert Dufour qui ont inspiré Catherine Gagné. Deux d'entre elles (des diptyques), nous permettent de saisir l'essence de ses préoccupations. Les tableaux de Dufour sont constitués de segments volumétriques qui s'imbriquent les uns sous les autres. Les segments contiennent des éléments d'information biographiques, des poissons et des lettres. D'autres nous parlent de l'univers des outils, de l'atelier et de la dextérité manuelle. Le tout est parsemé de motifs floraux appartenant au monde du papier peint.

Cet attrait pour l'intégration du motif dans l'oeuvre d'art contem-

truchement de segments de toile, découpés en rectangles ou en cercles et collés sur la grande surface. Son univers s'exprime à travers ses préoccupations pour l'espace et la couleur. De-ci, de-là, des signes apparaissent : la croix parfois, puis la ligne courbe d'une loupe, qui pourrait être un ancien caractère d'écriture. Et lorsque le cercle surdit, c'est souvent pour nous inciter à effectuer un voyage dans une autre dimension de l'oeuvre.

Tout cela ne voudrait rien dire, s'il n'y avait pas l'émotion de fond que sa peinture suggère par les tons de terre, qu'elle privilégie. Chaque tableau est un véritable havre de paix, une halte salvatrice dans le quotidien. Cela vaut le déplacement.

MOTIFS À EXPOSITION est présentée jusqu'au 14 avril à la Maison de la culture Côte-des-Neiges, située au 5290, chemin de La Côte-des-Neiges. L'entrée est gratuite. Les portes sont ouvertes du mardi au jeudi de 13 h à 19 h et du vendredi au dimanche, de 13 h à 17 h. L'exposition des oeuvres de Suzanne Dubuc est présentée jusqu'au 6 avril à la Galerie Trois Points, au 372, Sainte-Catherine Ouest, cinquième étage. Entrée libre du mercredi au vendredi de 12 h à 18 h et le samedi de 12 h à 17 h.

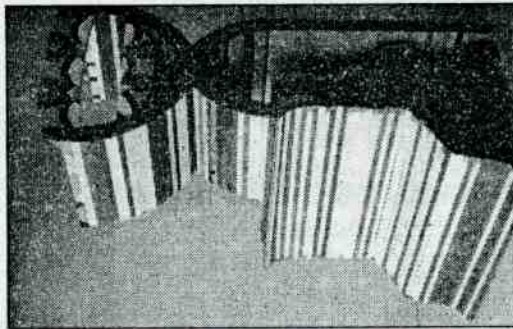


PHOTO BERNARD BRAULT, La Presse

La romaine chaise folklorique en toit de cathédrale, en bois récupéré et peinture à l'huile, de Jasmin Bilodeau et Sébastien Giguère.

constitué de vibrations de couleurs qui se superposent et qui se juxtaposent sur la toile de fond par le

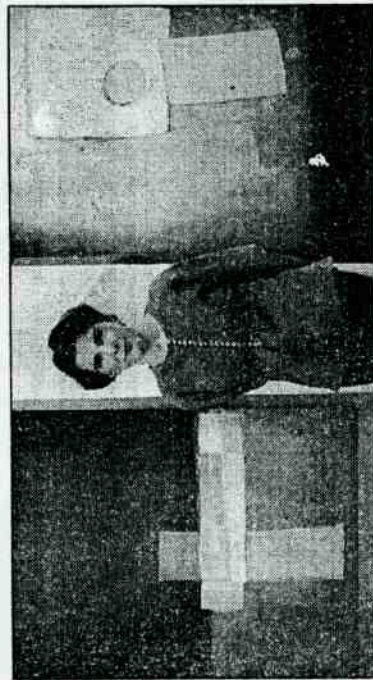


PHOTO BERNARD BRAULT, La Presse

Suzanne Dubuc expose à la Galerie Trois Points des acryliques et collages sur toile qui favorisent l'apaisement.

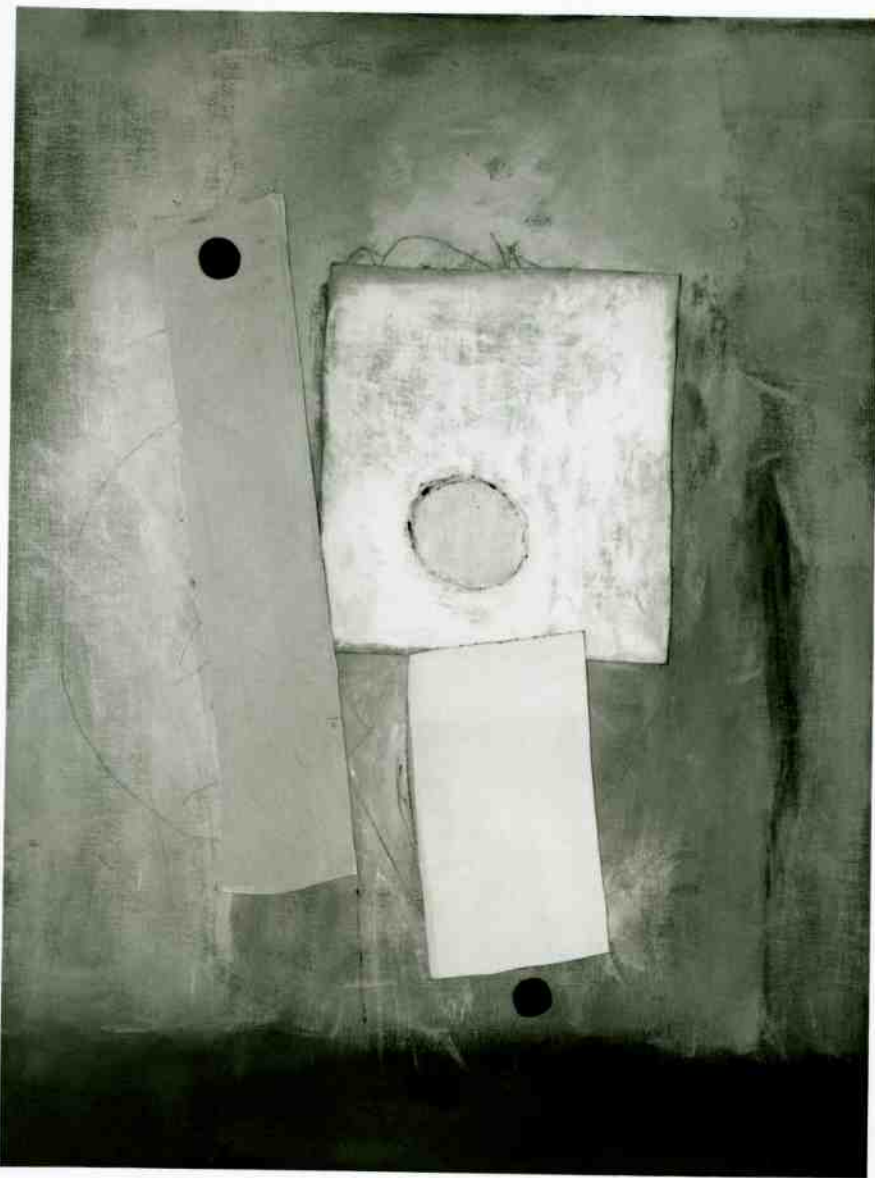
poraine, se retrouve aussi dans les oeuvres tridimensionnelles en bois de Jasmin Bilodeau et Sébastien Giguère aussi bien que dans les réalisations du monde de l'enfance de Katja MacLoad Kesslin.

L'intégration des éléments d'art populaire à la psyché des artistes se poursuit avec Nathalie Font à travers l'imagerie de la carte postale transposée dans le casse-tête. Dans les diptyques de Martin Désilets, ces motifs ne sont présents que pour mieux faire surgir les grandes

Son travail est essentiellement

oppositions en art. Les signes perçus dans l'enfance s'infiltraient donc insidieusement dans nos subconscients, à la faveur de grandes émotions sans doute, et font corps à jamais avec nous, semble-t-il.

L'autre exposition que je vous suggère est présentée jusqu'au 6 avril à la Galerie Trois Points, rue Sainte-Catherine Ouest. Elle est signée par Suzanne Dubuc, née à Trois-Rivières en 1954 et bachelière en art plastique de l'UQAM.



P-015-95
ACRYLIQUE ET COLLAGE SUR TOILE
120 X 90 CM 1995